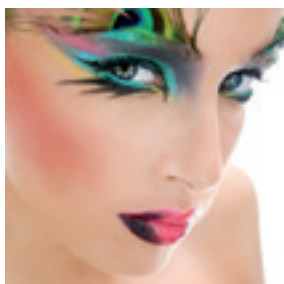
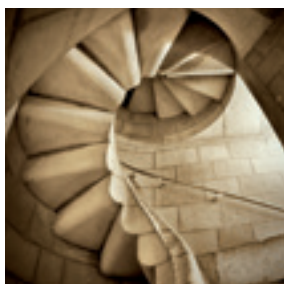


## CANVAS

Inkjet-Leinwände für gerahmte Drucke oder zum Bespannen auf Holzkeilrahmen



Die Anforderungen an ein beschichtetes Baumwoll- oder Polyestergewebe sind je nach Einsatzzweck sehr unterschiedlich: für echte Fine Art Drucke sollte das Material eine deutliche, natürliche Struktur aufweisen, Sicherheit bei langfristiger Archivierung bieten und bezüglich Optik und Haptik möglichst nah an echter Künstlerleinwand sein. Für Photodrucke ist eine höhere Weiße gefragt und für Display- und Banneranwendungen eher eine gleichmäßige Struktur. Allen Anwendungen gemeinsam ist der Wunsch nach hoher Farbbrillanz, universeller Bedruckbarkeit sowie Bruch- und Reißfestigkeit für problemlose Weiterverarbeitung.



### EINSATZZWECKE

- Inkjet-Leinwände
- Kunstdrucke
- Poster
- Messebau
- Bühnendekoration



### VERKAUFSARGUMENTE

- In Europa gewebt und beschichtet
- Hohes Maß an Konsistenz
- Hochweiße Oberfläche
- Naturbelassene Rückseite
- Sehr guter Farbraum und hohe Farbbrillanz
- Ausgewogene Webstruktur, die den Leinwandcharakter unterstreicht
- Elastische Beschichtung für gute Dehnbarkeit zum Aufspannen auf Keilrahmen
- Hohe Reißfestigkeit
- 5 Sorten Qualitätscanvas zum attraktiven Preis






### IN EUROPA HERGESTELLT

Das bedeutet für Sie:



- Gute Verfügbarkeit
- Hohe Service- und Beratungsqualität
- Einhaltung aller Umwelt- und Gesundheitsvorschriften bei der Herstellung (REACH etc.)
- QM-System ISO 9001:2008 zertifiziert

## TECHNISCHE DATEN

Canvas für wasserbasierende Dye- oder Pigmenttinten sowie Latextinten

	SI 171 Weiß, semi matt	SI 173 Weiß, semi matt	Folajet Canvas P Natur, matt
Tintenverträglichkeit			
Material	100% Baumwolle mit natürlich strukturierter Oberfläche	30/70% Polyester-Baumwoll-Mischgewebe mit natürlich strukturierter Oberfläche	30/70% Polyester-Baumwoll-Mischgewebe mit brauner Rückseite
Dicke	480 µm	450 µm	435 µm
Grammatur	360 g/m <sup>2</sup>	360 g/m <sup>2</sup>	320 g/m <sup>2</sup>
Bindung	2:1	1:1	1:1
Rollenlänge	15 m	15 m	10 m
Rollenbreiten in mm	610, 914, 1067, 1118, 1270, 1520	610, 914, 1067, 1118, 1520	610, 914, 1067, 1270, 1524
Hülsendurchmesser	76 mm	76 mm	76 mm

Canvas für lösemittelbasierende, UV-härtende sowie Latextinten

	SI 453 Weiß, semi matt	SI 471 Weiß, satin
Tintenverträglichkeit		
Material	30/70% Polyester-Baumwoll-Mischgewebe mit natürlich strukturierter Oberfläche	100% Baumwolle mit natürlich strukturierter Oberfläche
Dicke	400 µm	450 µm
Grammatur	350 g/m <sup>2</sup>	350 g/m <sup>2</sup>
Bindung	1:1	2:1
Rollenlänge	15 m	15 m
Rollenbreiten in mm	1067, 1370, 1520	914, 1067, 1270, 1370, 1520
Hülsendurchmesser	76 mm	76 mm

Folex AG  
Bahnhofstrasse 92  
6423 Seewen SZ  
Schweiz  
Tel +41 41 819 39 39  
Fax +41 41 810 01 35  
int.sales@folex.ch  
www.folex.com

Regulus GmbH  
Paul-Gossen-Str. 114  
91052 Erlangen  
Deutschland  
Tel +49 9131 3002 0  
Fax +49 9131 1349 9  
info@regulus.de  
www.folex.de

Folex Coating GmbH  
Unnauer Weg 6c  
50767 Köln  
Deutschland  
Tel +49 221 97 94 79 0  
Fax +49 221 97 94 79 9  
info@folex.de  
www.folex.de

Folex Limited  
10 10 Cranmore Place  
Cranmore Boulevard, Solihull  
West Midlands, B90 4RZ  
Grossbritannien  
Tel +44 121 733 3833  
Fax +44 121 733 3222  
sales@folex.co.uk  
www.folex.co.uk